

L'inclusion numérique à Bruxelles

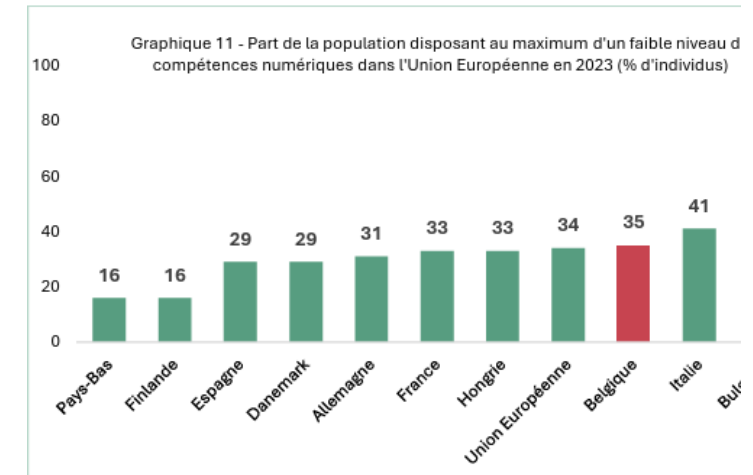
Coordination Inclusion Numérique



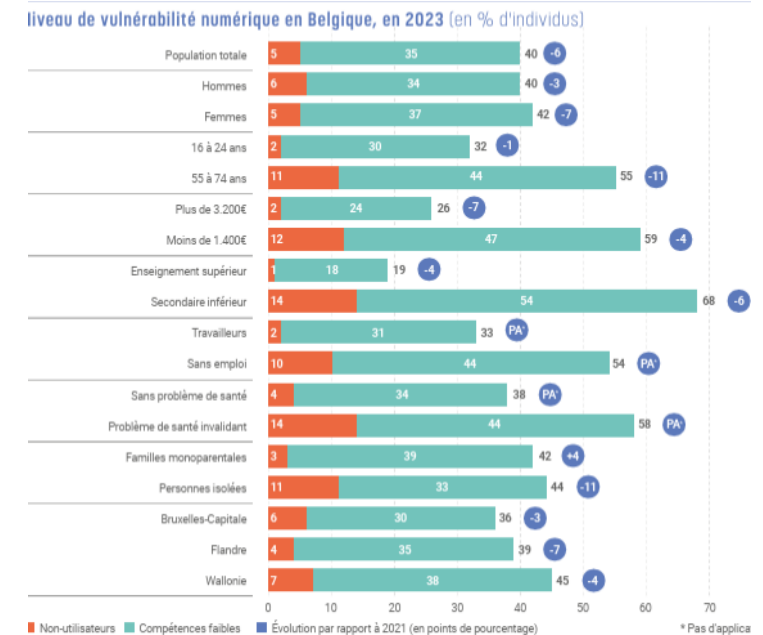
Le point sur les compétences numériques des bruxellois

- On estime aujourd'hui que 36% des bruxellois sont en vulnérabilité numérique (6% de non-utilisateurs et 30% ayant de faibles compétences)
- Le seul pan de la population n'ayant pas vu une diminution sont les familles monoparentales
- La situation financière, le niveau d'étude, l'âge et les appareils utilisés restent des indicateurs puissants.

Lien vers le ZOOM baromètre 2024



Source : calculs IACCHOS, UCLouvain, d'après les enquêtes Statbel 2021 et 2023.



Circonstances Bruxelloises: diversité

- Bruxelles est la deuxième ville la plus cosmopolite au monde
- La culture et la langue peuvent donc être des barrières fortes à l'apprentissage et au soutien



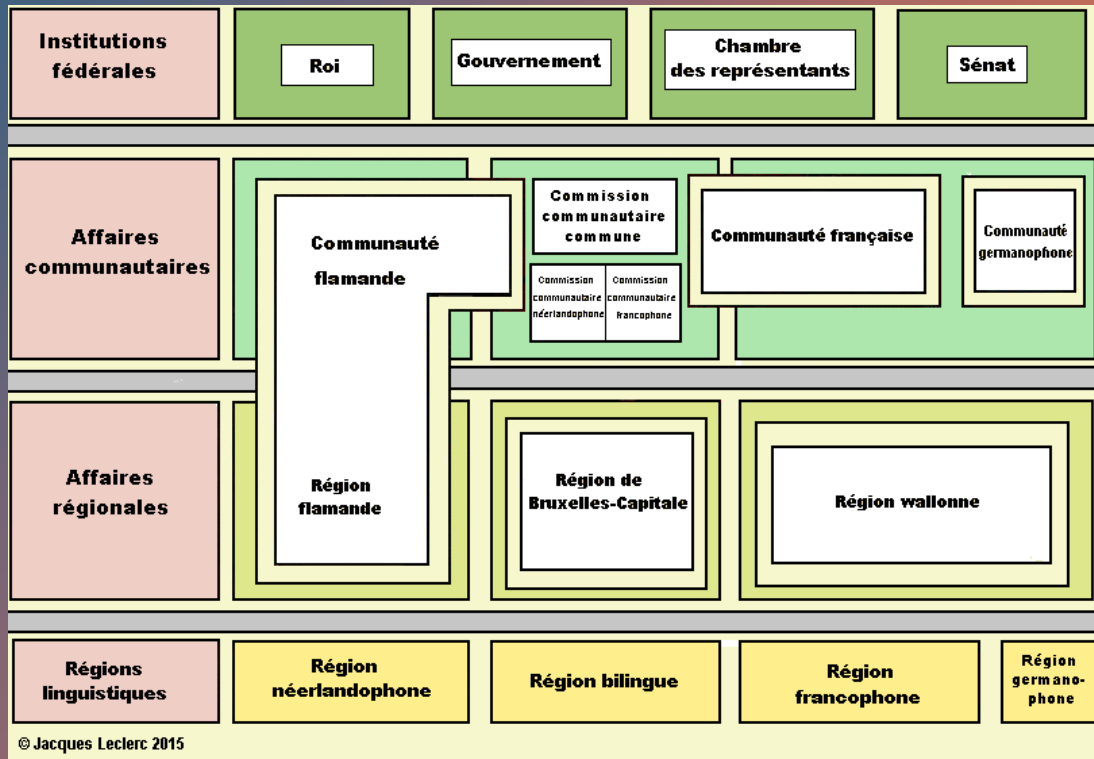


Circonstances bruxelloises: Précarité

Près d'un bruxellois sur 3 (28% de la population) vivait sous le seuil de pauvreté en 2023, soit presque 2x plus qu'en Wallonie (15%) et plus de 3x plus qu'en Flandre (8%).

Circonstance belge: lasagne institutionnelle

- Contrairement à la France, la Belgique n'est pas un état centralisé.
- La région n'a pas toujours la compétences pour agir ou imposer.
- L'inclusion numérique étant un sujet extrêmement transversal, de nombreuses initiatives ayant différents pouvoirs sont éparpillées dans les nombreuses administrations belges.



Accessible
banking
the way forward



L'union fait la force

Depuis le début, notre démarche est donc collaborative. En rassemblant un maximum de stakeholder autour de la table, nous avons une meilleure vue des besoins et de notre impact.

Plus de 180 membres du GT à ce jour!
Plus de 450 destinataires de notre newsletter!



Plan d'Appropriation Numérique (PAN)

- Cellule « Coordination Inclusion Numérique » créée en 2018 au sein de Paradigm
- Proposition de plan d'action sur base de l'expérience des acteurs de l'inclusion numérique et cocréé avec eux -> devient le PAN
- S'est étendu de 2021 à 2024 (en attente d'une nouvelle législature)

SENSIBILISER	FÉDÉRER	OUTILLER	ACCOMPAGNER
1. Sensibilisation grand public	4. Régulation et recommandations	7. Équipement des acteurs de première ligne	12. Les chercheurs d'emploi
2. Sensibilisation au sein des administrations	5. Coordination régionale	8. Partage des outils didactiques	13. Les jeunes
3. Labellisation	6. Évaluation	9. Formation des animateurs	14. Les seniors
		10. Mobilisation des financements nécessaires	15. Les personnes en situation de handicap
		11. Encadrement de la profession des médiateurs	16. Les personnes précarisées
			17. Les femmes

PAN: réalisations

- Grand réseau collaboratif
- 31 EPN labellisés ayant reçu plus de 300.000€ de matériel
- 36 projets et asbl soutenues par nos AAP pour 650.000€
- Plus de 100 animateurs d'EPN formés en RBC
- Ordonnance Bruxelles Numérique
- Validation des compétences pour médiateur numérique
- Etc...



Et l'IA dans tout ça?

En exploration:

- Mise en conformité WCAG de sites via l'IA
- Chatbot citoyen intégré à Irisbox

J'aimerais explorer:

- La traduction simultanée au guichet
 - Interprète en langue des signes IA?
- Un chatbot whatsapp répondant aux questions des citoyens sur l'IN
- Des agents IA « coach numérique »
- Sensibilisation du grand public, de l'associatif (et des administrations)
- Etc...



